

Exercício nº 261

Na figura 2 está o gráfico de uma função, de domínio  $\mathbb{R}$ , definida por  $f(x) = |x - a| + b$ , em que  $a$  e  $b$  designam dois números reais.

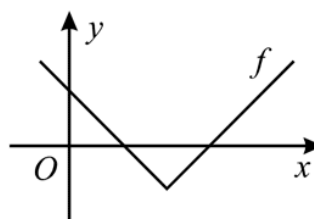


Figura 2

Qual das afirmações seguintes é verdadeira?

- (A)  $a > 0 \wedge b > 0$
- (B)  $a > 0 \wedge b < 0$
- (C)  $a < 0 \wedge b > 0$
- (D)  $a < 0 \wedge b < 0$

Exercício nº 259

Na figura está representado o trajecto de um ponto  $P$ .

O ponto  $P$  iniciou o seu percurso em  $A$  e só parou em  $D$ , tendo passado por  $B$  e por  $C$ .

Para cada posição do ponto  $P$ , seja  $t$  o tempo decorrido desde o início do percurso e seja  $d$  a distância do ponto  $P$  ao ponto  $E$ .

Qual dos gráficos seguintes pode relacionar correctamente as variáveis  $t$  e  $d$ ?

