

## Exercício nº 279

Uma piscina tem a forma de um paralelepípedo rectângulo. Essa piscina tem dez metros de comprimento e seis metros de largura.

Num certo dia, às 9 horas da manhã, começou a encher-se a piscina, que estava vazia.

A altura,  $h$ , em metros, da água na piscina,  $t$  horas depois das 9 horas desse dia, é dada por  $h(t) = 0,3t$

A piscina esteve a encher ininterruptamente até às 14 horas desse dia.

Quantos litros de água havia na piscina às 14 horas?

- (A) 72 000
- (B) 78 000
- (C) 84 000
- (D) 90 000

## Exercício nº 282

Na Figura 2, estão representadas graficamente as funções  $f$  e  $g$ , de domínio  $\mathbb{R}$ , definidas, respetivamente, por  $f(x) = x^2$  e  $g(x) = |x|$

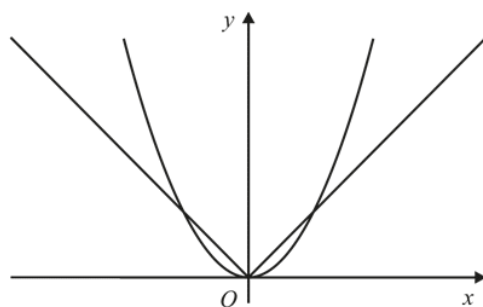


Figura 2

Qual dos conjuntos seguintes é o conjunto solução da inequação  $f(x) < g(x)$ ?

- (A)  $]-1, 0[ \cup ]0, 1[$
- (B)  $]-1, 0[ \cup ]1, +\infty[$
- (C)  $]-\infty, -1[ \cup ]1, +\infty[$
- (D)  $]-\infty, -1[ \cup ]0, 1[$