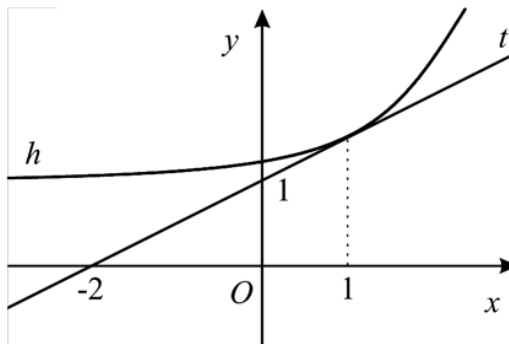


Exercício nº 208

Na figura estão representadas, em referencial o.n. xOy :

- parte do gráfico de uma função h
- uma recta t , tangente ao gráfico de h no ponto de abscissa 1



Tal como a figura sugere, a recta t intersecta o eixo Ox no ponto de abscissa -2 e o eixo Oy no ponto de ordenada 1.

Indique o valor de $h'(1)$, derivada da função h no ponto 1

- (A) -2 (B) $-\frac{1}{2}$ (C) $\frac{1}{2}$ (D) 2

Exercício nº 219

Seja f a função cujo gráfico está representado na figura 2.

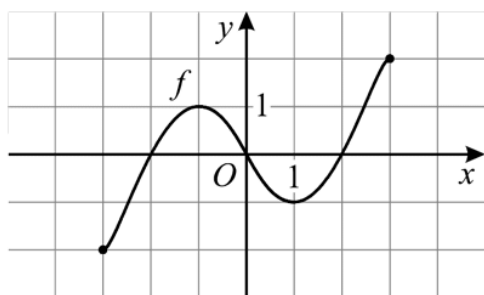


Figura 2

Seja g a função de domínio \mathbb{R} definida por $g(x) = -2x + 1$

Qual é o valor de $(f \circ g)(2)$? (o símbolo \circ designa a composição de funções)

- (A) -2 (B) -1 (C) 1 (D) 2