

Exercício nº 218

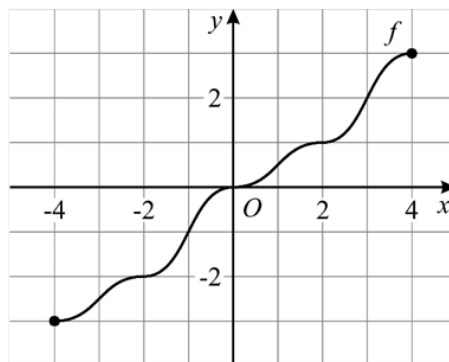
O gráfico de uma função f é uma parábola com a concavidade voltada para baixo cujo vértice é o ponto $(3, 2)$. Seja f' a função derivada da função f .

Qual dos valores seguintes é negativo ?

- (A) $f'(1)$ (B) $f'(2)$ (C) $f'(3)$ (D) $f'(4)$

Exercício nº 226

Seja f a função cujo gráfico está representado na figura 1.



Seja f^{-1} a função inversa da função f

Qual é o valor de $f(-4) + f^{-1}(2)$?

Figura 1

- (A) -2 (B) 0 (C) 1 (D) 2

Exercício nº 227

Sejam f e g duas funções reais de variável real.

Sabe-se que:

- a função f tem domínio \mathbb{R} e tem cinco zeros;
- a função g tem domínio \mathbb{R} e tem três zeros;
- um, e só um, dos zeros da função f também é zero da função g

Quantos zeros tem a função $\frac{f}{g}$?

- (A) 7 (B) 5 (C) 4 (D) 2