

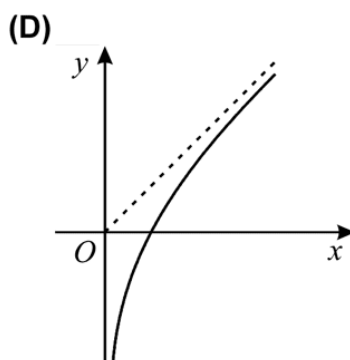
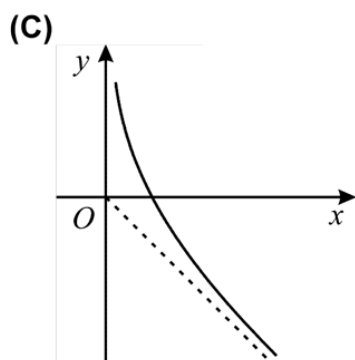
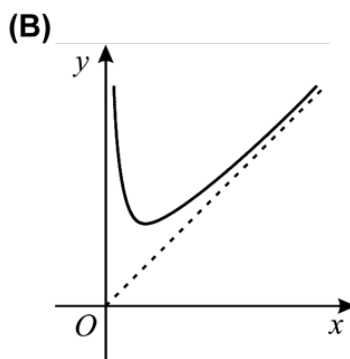
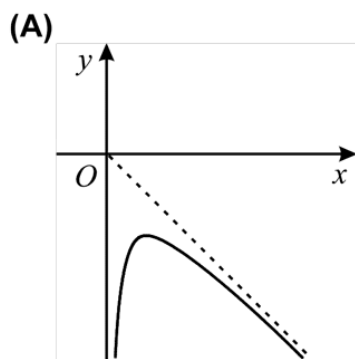
Exercício nº 139

De uma função g , de domínio \mathbb{R}^+ , sabe-se que:

$$\lim_{x \rightarrow 0} g(x) = -\infty \quad \text{e} \quad \lim_{x \rightarrow +\infty} [g(x) - x] = 0$$

Em cada uma das alternativas apresentadas abaixo, está representado, em referencial o.n. xOy , o gráfico de uma função e, a tracejado, uma assíntota desse gráfico.

Em qual das alternativas pode estar representado o gráfico de g ?



Exercício nº 140

Para um certo valor de a , é **contínua** em \mathbb{R} a função f definida por

$$f(x) = \begin{cases} x^2 - 2x & \text{se } x < a \\ x^2 - x + 3 & \text{se } x \geq a \end{cases}$$

Qual é o valor de a ?

- (A) -3 (B) -2 (C) 2 (D) 3