

Exercício nº 155

Na figura 2, está representada parte do gráfico de uma função  $h$ , de domínio  $\mathbb{R}$

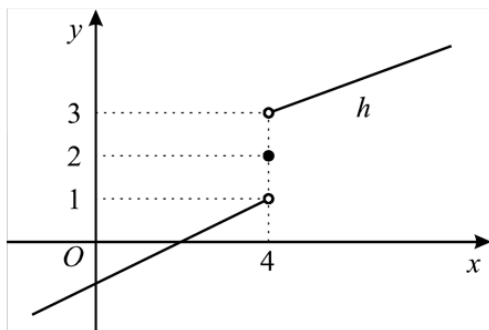


Figura 2

Seja  $(u_n)$  a sucessão de termo geral  $u_n = h\left(4 - \frac{1000}{n}\right)$

Qual é o valor de  $\lim (u_n)$  ?

- (A)  $-\infty$       (B) 1      (C) 2      (D) 3

Exercício nº 160

Na Figura 1, está parte da representação gráfica da função  $f$ , de domínio  $\mathbb{R}^+$ , definida por  $f(x) = \log_9(x)$

$P$  é o ponto do gráfico de  $f$  que tem ordenada  $\frac{1}{2}$

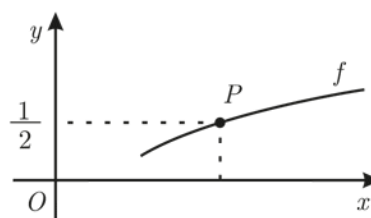


Figura 1

Qual é a abcissa do ponto  $P$  ?

- (A)  $\frac{3}{2}$       (B) 2      (C) 3      (D)  $\frac{9}{2}$