

Exercício nº 290

No referencial cartesiano da Figura 3, estão representadas partes dos gráficos de duas funções, f e g , e um trapézio $[ABCE]$

Sabe-se que:

- a função f é definida por $f(x) = x$
- a função g é definida por $g(x) = 3x^2$
- o quadrilátero $[ABCD]$ é um retângulo
- os pontos A e B pertencem ao eixo das abcissas
- o ponto D pertence ao gráfico da função g
- os pontos E e C pertencem ao gráfico da função f
- os pontos A e E têm abcissa igual a 1

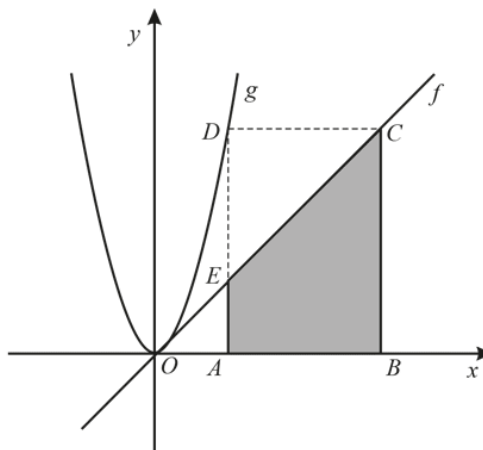


Figura 3

Qual das expressões seguintes define a função cujo gráfico é simétrico do gráfico da função g relativamente ao eixo das abcissas?

Transcreve a letra da opção correta.

- (A) $\frac{1}{3}x^2$ (B) $-\frac{1}{3}x^2$ (C) $3x^2$ (D) $-3x^2$

Exercício nº 325

Qual das expressões seguintes é equivalente a $(x - 2)^2 + 6x$?

Transcreve a letra da opção correcta.

- (A) $x^2 + 2x + 4$
 (B) $x^2 + 6x + 4$
 (C) $x^2 + 10x - 4$
 (D) $x^2 + 6x - 4$