

Exercício nº 385

Na Figura 6, estão representadas, num referencial cartesiano, partes dos gráficos de duas funções, f e g

Sabe-se que:

- a função f é uma função quadrática definida por $f(x) = ax^2$, sendo a um número positivo
- a função g é uma função de proporcionalidade inversa
- o ponto B pertence ao gráfico da função f e ao gráfico da função g e tem coordenadas $(2, 6)$
- o ponto C pertence ao gráfico da função g e tem coordenadas $(c; 1,2)$, sendo c um número positivo

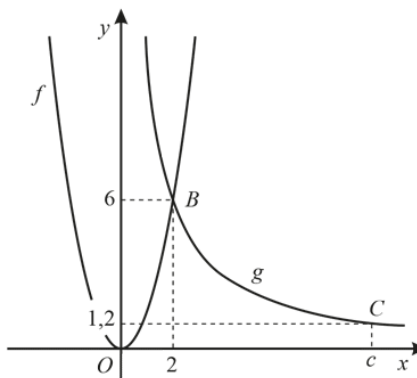


Figura 6

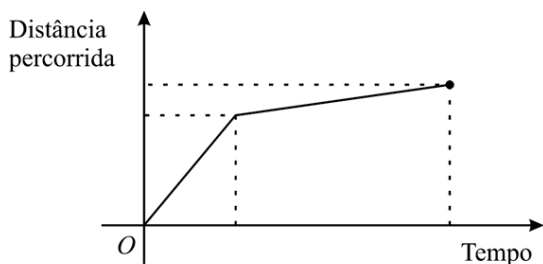
Qual é o valor de $f(-2)$?

- (A) -6
- (B) 6
- (C) -4
- (D) 4

Exercício nº 391

Hoje de manhã, a Ana saiu de casa e dirigiu-se para a escola. Fez uma parte desse percurso a andar e a outra parte a correr.

O gráfico que se segue mostra a distância percorrida pela Ana, em função do tempo que decorreu desde o instante em que ela saiu de casa até ao instante em que chegou à escola.



Apresentam-se a seguir quatro afirmações. De acordo com o gráfico, **apenas uma** está correcta. Qual?

- A A Ana percorreu metade da distância a andar e a outra metade a correr.
- B A Ana percorreu maior distância a andar do que a correr.
- C A Ana esteve mais tempo a correr do que a andar.
- D A Ana iniciou o percurso a correr e terminou-o a andar.