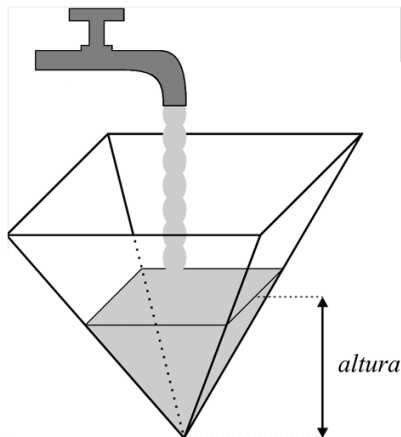


Exercício nº 404

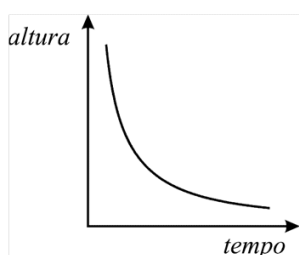
Imagina que um recipiente com a forma da pirâmide, **inicialmente vazio**, se vai encher com água.

A quantidade de água que sai da torneira, por unidade de tempo, até o recipiente ficar cheio, é constante.

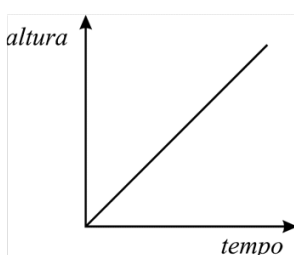


Qual dos seguintes gráficos poderá traduzir a variação da altura da água, no recipiente, com o tempo que decorre desde o início do seu enchimento?

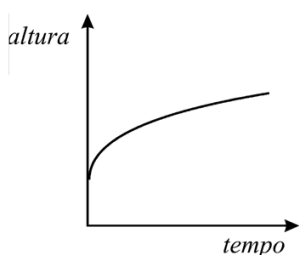
**A** Gráfico A



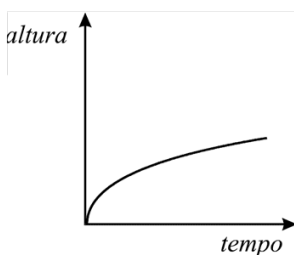
**B** Gráfico B



**C** Gráfico C



**D** Gráfico D



Exercício nº 413

Uma Associação de Estudantes vai organizar uma festa num recinto fechado e resolveu, por questões de segurança, que o número de bilhetes a imprimir deveria ser **menos 20% do que o número máximo** de pessoas que cabem no recinto.

Sendo  $n$  o número máximo de pessoas que cabem num recinto fechado, qual das seguintes expressões permite à Associação de Estudantes calcular o número de bilhetes a imprimir?

**A**  $n - 0,8$

**B**  $n \times 0,2$

**C**  $n - 0,2$

**D**  $n \times 0,8$