

Exercício nº 337

Na Figura 8, estão representados, num referencial cartesiano, os pontos A e B e partes dos gráficos de duas funções, f e g

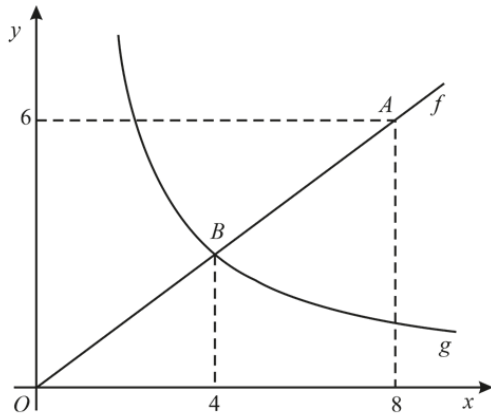


Figura 8

Sabe-se que:

- o ponto O é a origem do referencial
- a função f é uma função de proporcionalidade direta
- a função g é uma função de proporcionalidade inversa
- o ponto A pertence ao gráfico de f e tem coordenadas $(8, 6)$
- o ponto B pertence ao gráfico de f e ao gráfico de g e tem abcissa igual a 4

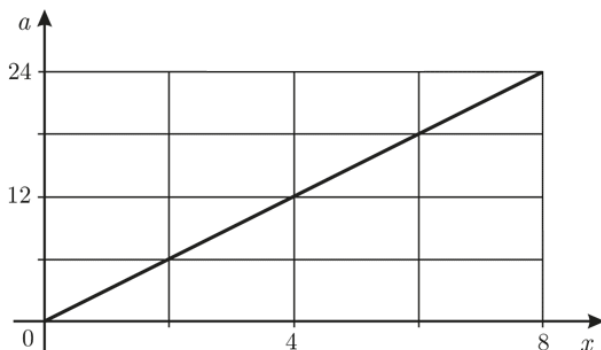
Qual das seguintes expressões é equivalente a $g(x)$?

Transcreve a letra da opção correta.

- (A) $\frac{6}{x}$ (B) $\frac{8}{x}$ (C) $\frac{10}{x}$ (D) $\frac{12}{x}$

Exercício nº 454

O gráfico seguinte representa a relação entre x e a



Qual das expressões seguintes relaciona, para $0 < x \leq 8$, as variáveis x e a ?

Assinala a opção correcta.

- (A) $a = 3x$ (B) $a = 6x$ (C) $a = \frac{3}{x}$ (D) $a = \frac{6}{x}$