

Exercício nº 516

As grandezas x e y são grandezas inversamente proporcionais.

Sabendo que $x = 6$ e $y = 5$, qual o valor da constante de proporcionalidade?

- (A) $\frac{5}{6}$ (B) 1 (C) $\frac{6}{5}$ (D) 30

Exercício nº 519

A representação gráfica de uma função de proporcionalidade inversa é:

- (A) Uma reta que não passa na origem.
 (B) Uma reta que passa na origem.
 (C) Uma parábola.
 (D) Uma hipérbole.

Exercício nº 520

Na tabela seguinte registaram-se as velocidades médias de um automóvel e os tempos gastos a percorrer uma certa distância.

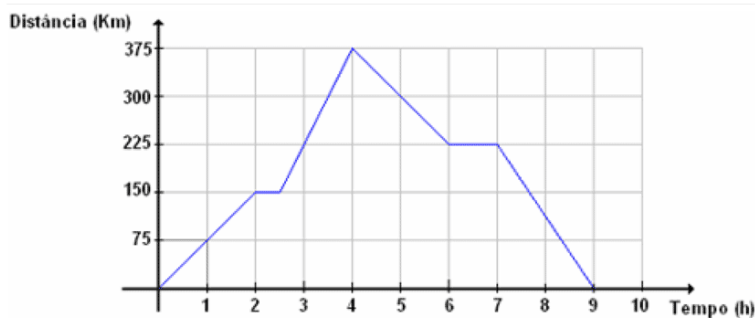
Velocidade média (km/h)	90	60	45	36
Tempo (horas)	2	3	4	5

Qual é a constante de proporcionalidade?

- (A) 20 (B) 45 (C) 90 (D) 180

Exercício nº 521

O gráfico seguinte representa a viagem que o António realizou a Braga de comboio.



Se o comboio que o trouxe de volta a casa viajasse a uma velocidade média de 100 km/h, quanto tempo demoraria a viagem de regresso?

- (A) 3 horas
 (B) 3 horas e 45 minutos
 (C) 4 horas e 25 minutos
 (D) 5 horas